

INSPIRE



LA MISE EN OEUVRE AU QUOTIDIEN

L'impact d'INSPIRE

sur les organisations publiques



Subsidiarité, moissonnage, interopérabilité

4,5,6 MAI
2010
ENSG

Les **RENCONTRES**
de **SIG-la-Lettre**

INSPIRE



LA MISE EN OEUVRE AU QUOTIDIEN

4,5,6 MAI
2010
ENSG

Les **RENCONTRES**
de **SIG-la-Lettre**

géoportail le portail des territoires & des citoyens



L'impact d'INSPIRE



sur les organisations publiques

Comment des **organismes publics** se **coordonnent** en respectant la **subsidiarité** entre les différents **échelons** territoriaux ?



Ces témoignages seront axés sur des **retours d'expérience** concrets et techniques de **l'imbrication** de différents **géoportails inspiro-compatibles** aux autres **démarches SIG** pragmatiques de **collaboration**.



L'impact d'INSPIRE sur les organisations publiques



Cette **intervention collective** illustrera,
 par le biais de **démonstrations**,
 le réalisme des collectivités et des services publics
 à mettre en place un "**plan d'attaque**"
 pour une **meilleure organisation**
et circulation de l'information géographique,
 en se servant d'**INSPIRE**
 comme un **levier d'action**
 et non un frein ou une contrainte





L'impact d'INSPIRE sur les organisations publiques

Le but :

le principe de subsidiarité,
ou du moins le **moissonnage des métadonnées**
voire l'**interopérabilité** des Géoportails,
n'est **pas un mythe mais une réalité.**



"Un peu d'ISO 19*, d'XML, de CSW,
de covisu W*S et c'est parti!"

L'impact d'INSPIRE sur les organisations publiques



rappel de
vocabulaires



ASPECTS ORGANISATIONNELS

- rappel de vocabulaires
- cadre et contexte général
- une démarche organisationnelle

cadre et
contexte général

démarche
organisationnelle



démarche
pyramidale



ASPECTS PRATIQUES

- une démarche pyramidale
- démos et manipulations

démos et
manipulations

INSPIRE



4,5,6 MAI
2010
ENSG

rappel de
vocabulaires

cadre et
contexte général

démarche
organisationnelle

démarche
pyramidale

démos et
manipulations

L'impact d'INSPIRE sur les organisations publiques



Subsidiarité

Moissonnage

Interopérabilité



L'impact d'INSPIRE sur les organisations publiques



Subsidiarité

L'Etat moderne est confronté au problème classique de Montesquieu : " **Qui fait quoi ?** ". Ou plutôt " **Qui doit faire quoi ?** ".

Mais il ne peut ignorer aujourd'hui de nouvelles interrogations :
 " **Comment s'y prendre ? Quelle méthode privilégier ?**
Et, surtout, dans quel ordre intervenir ? ".

Le **principe de subsidiarité** s'efforce de répondre à ces questions. Il met l'accent sur les **impératifs de proximité** - au plus près, au mieux - et d'efficacité - au plus approprié, au mieux -. Il n'est pas dit que ces impératifs soient toujours conciliables.

La notion de subsidiarité, comme **principe de répartition des pouvoirs** interdit à tout échelon supérieur de réaliser par lui-même ce qu'un échelon inférieur pourrait faire.

L'impact d'INSPIRE sur les organisations publiques



Moissonnage

Le moissonnage est un **mécanisme** permettant de **collecter des métadonnées** sur un catalogue **distant** et de les **stocker** sur le noeud local pour un accès plus rapide.

Cette action de moissonnage est une **action périodique**, par exemple, une fois par semaine.

Le moissonnage n'est pas un import simple : les métadonnées locales et celles d'un (géo)catalogue distant, par exemple régional ou national, sont **synchronisées**.

En effet, un géocatalogue est capable de découvrir quelles sont les métadonnées ayant été ajoutées, supprimées ou mises à jour dans le noeud distant.

rappel de
vocabulaires

cadre et
contexte général

démarche
organisationnelle

démarche
pyramidale

démos et
manipulations

L'impact d'INSPIRE sur les organisations publiques



Interopérabilité

géoportail



rappel de
vocabulaires

cadre et
contexte général

démarche
organisationnelle

démarche
pyramidale

démos et
manipulations

On désigne par interopérabilité la **possibilité d'échanger des fichiers, avec d'autres utilisateurs équipés de matériels ou de logiciels différents.**

Pour garantir l'interopérabilité il faut veiller à utiliser des formats de fichiers ouverts, c'est à dire dont les **spécifications sont connues et accessibles à tous.**

L'impact d'INSPIRE

sur les organisations publiques



Missions du CRIGE PACA : faciliter l'échange d'information géographique entre les acteurs de la sphère publique en PACA (métadonnées, cartes et données SIG brutes).



Mise en œuvre de la directive INSPIRE : nécessité de définir des principes d'échange et de partage efficaces tout en respectant les rôles et les attributions des différents organismes concernés



Objectifs du CRIGE PACA : servir de relais entre le niveau local et le niveau national dans le cadre de la mise en œuvre de la directive.



Moyens techniques : ouverture d'un nouveau géoportail régional ayant vocation à servir de support à l'IDG de la région PACA (catalogue normé, services géographiques en ligne : extraction, visualisation, gestion des communautés utilisateurs : pôles métiers).



Moyens organisationnels : mise en place de procédures et de méthodes définissant des principes de remontée et de partage d'information géographique entre l'échelon local et l'échelon national.

rappel de
vocabulaires

cadre et
contexte général

démarche
organisationnelle

démarche
pyramidale

démos et
manipulations

L'impact d'INSPIRE sur les organisations publiques



rappel de
vocabulaires

cadre et
contexte général

démarche
organisationnelle

démarche
pyramidale

démos et
manipulations

Le CRIGE, catalyseur de l'ouverture inter-organisationnelle



- ✓ l'IDG de la région PACA,
- ✓ mise en place d'un Géoportail régional
- ✓ échelon visé directement par INSPIRE
- ✓ rôle charnière à assurer dans l'animation, la coordination entre les échelons infra et supra territoriaux et à leur demande

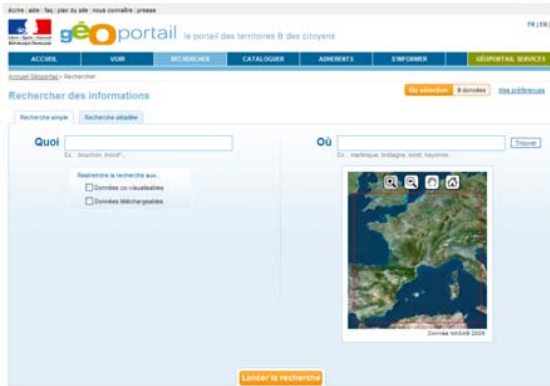


L'impact d'INSPIRE sur les organisations publiques



Catalogage : principes organisationnels

Géocatalogue national



Géocatalogue régional



Métadonnées dites « métiers »

Métadonnées « référentiels »

adaptées au contexte local ?

Métadonnées « PACA » non

référéncées au CRIGE ?

rappel de vocabulaires
cadre et contexte général

démarche organisationnelle

démarche pyramidale

démos et manipulations

Redirection éventuelle pour sur le portail du producteur (ex : webservice)

Alimentation du géocatalogue local depuis le géocatalogue régional

Consultation des métadonnées du géocatalogue régional et extraction des données

Référencement des métadonnées sur le géocatalogue régional

Partenaires locaux (sphère publique et parapublique de PACA)

L'impact d'INSPIRE sur les organisations publiques



Catalogage : principes organisationnels

Subsidiarité : pas de positionnement hégémoniste du CRIGE PACA. Les partenaires locaux qui ont un catalogue continueront à la gérer avec la possibilité d'un moissonnage par le géocatalogue régional.

Ouverture : toute métadonnée référencée sur le portail du CRIGE (publiée) sera rendue accessible en consultation ou sous forme de moissonnage distant

Efficience : faire en sorte que la métadonnée ne soit cataloguée qu'une fois et qu'elle soit rendue disponible dans d'autres géocatalogues

Accompagnement : un appui technique sera réalisé par le CRIGE à destination de ses partenaires locaux pour faciliter le catalogage des métadonnées.

Adaptabilité : permettre à tous les partenaires locaux du CRIGE de pouvoir cataloguer leur donnée, quelle que soit leur architecture technique



Faciliter la mise en œuvre de la Directive Inspire

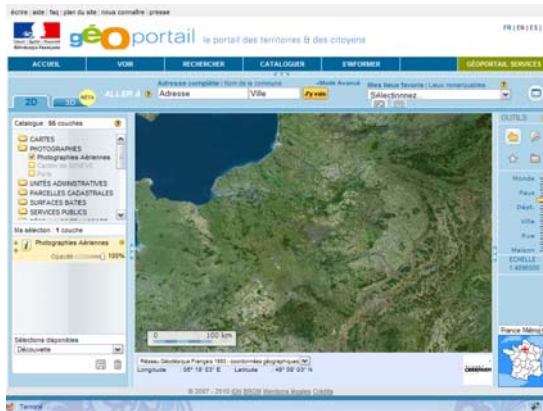
L'impact d'INSPIRE

sur les organisations publiques



Services associés aux métadonnées : principes organisationnels

Géoportail national



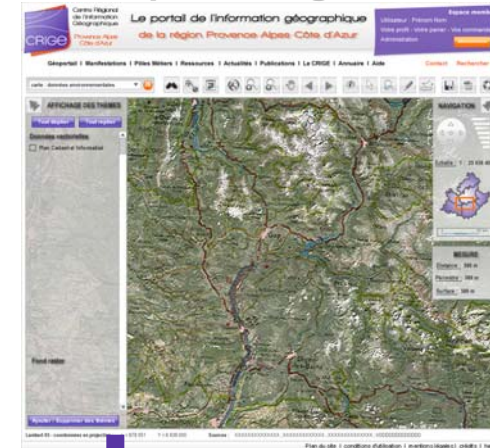
Co visualisation de données

produites par le CRIGE

Accès au cache tuilé du géoportail

(Référentiels IGN) ?

Géoportail régional



Accès au cache tuilé du géoportail (Référentiels IGN) pour les ayants droits de la PFAR PACA ?

Accès à la co-visualisation de données mise à disposition par le CRIGE (portail internet ou intranet)

Consultation de données au travers d'une interface de visualisation en ligne ou extraction des données

Possibilité de déposer la donnée dans l'entrepôt d'extraction du CRIGE ou de demander sa publication sur forme de webmapping

Partenaires locaux (sphère publique et parapublique de PACA)

Géoportails locaux

rappel de vocabulaires

cadre et contexte général

démarche organisationnelle

démarche pyramidale

démos et manipulations



L'impact d'INSPIRE sur les organisations publiques



rappel de
vocabulaires

cadre et
contexte général

démarche
organisationnelle

démarche
pyramidale

démos et
manipulations



ASPECTS ORGANISATIONNELS

- rappel de vocabulaires
- cadre et contexte général
- une démarche organisationnelle

ASPECTS PRATIQUES

- une démarche pyramidale
- **démos et manipulations**



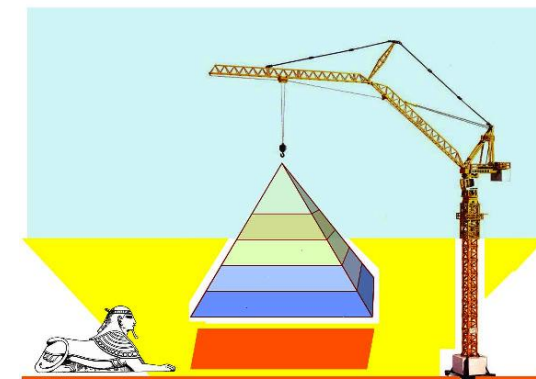
L'impact d'INSPIRE sur les organisations publiques



Aspects pratiques

Une démarche pyramidale :

✓ respect de la subsidiarité
des différents échelons territoriaux
et des compétences de chacun,



✓ démarche plus **chronologique** dans la remontée
de l'information : la donnée part de la base, où elle
est créée, gérée et pertinente, vers la structure
régionale puis nationale voire européenne

rappel de
vocabulaires

cadre et
contexte général

démarche
organisationnelle

démarche
pyramidale

démos et
manipulations

L'impact d'INSPIRE sur les organisations publiques



Catalogage : rôle du CRIGE envers les partenaires locaux

rappel de
vocabulaires

cadre et
contexte général

démarche
organisationnelle

démarche
pyramidale

démos et
manipulations

Catalogue existant (CUNCA)	Pas de catalogue existant (CCLDV)
<p>** Mise à disposition des métadonnées par le partenaire (import manuel d'XML, moissonnage distant : Webdav, csw, ftp, etc...)</p> <p>** Accompagnement par le CRIGE pour la mise en œuvre du scénario de « moissonnage » retenu.</p> <p>** Aucune validation par le CRIGE (responsabilité laissée au gestionnaire du catalogue distant)</p> <p>** Synchronisation des informations saisies avec le système du CRIGE et publication dans le géocatalogue régional</p>	<p>** Mise à disposition d'une interface de catalogage (geosource v2) pour la saisie des métadonnées (modèles de saisie)</p> <p>** Accompagnement à la saisie des métadonnées par le CRIGE</p> <p>** Validation de la métadonnées par le CRIGE</p> <p>** Synchronisation des informations saisies avec le système du CRIGE et publication dans le géocatalogue régional</p>

L'impact d'INSPIRE sur les organisations publiques



Catalogage : rôle du CRIGE en tant qu'interface local / national

rappel de
vocabulaires

cadre et
contexte général

démarche
organisationnelle

démarche
pyramidale

demos et
manipulations

Mise à disposition pour les utilisateurs du géocatalogue régional :

- ** service de consultation et d'interrogation en ligne du géocatalogue ;
- ** possibilité d'accéder à la donnée lorsqu'elle est extractible sur le géoportail du CRIGE.

Tri des métadonnées :

nécessité de sélectionner les métadonnées qui doivent être mises à disposition via le service de moissonnage du géocatalogue régional pour les partenaires supra régionaux.

Mise à disposition pour des catalogues distants :

- ** publication d'un service CSW à destination des partenaires supra régionaux
- ** publication d'un service CSW à destination des partenaires régionaux (plus complet)

L'impact d'INSPIRE sur les organisations publiques



Catalogage : cas des webservices associés

rappel de
vocabulaires

cadre et
contexte général

démarche
organisationnelle

démarche
pyramidale

démos et
manipulations

Si le webservice est produit et géré par le partenaire local :

** redirection vers le webservice et le site du producteur local via la fiche de métadonnée de service associée à celle de la donnée ;

Si le webservice est produit et géré par le partenaire CRIGE :

** redirection vers le webservice du CRIGE via la fiche de métadonnée de service associée à celle de la donnée ;

** mise à disposition à destination de l'échelon local et / ou de l'échelon national

Si le webservice est produit et géré par un partenaire national :

** Quid de l'accès à ce service pour le CRIGE et ses ayants droits ?

** Nécessité d'éviter la génération de webservices en doublons compte tenu des coûts engendrés.

INSPIRE



L'impact d'INSPIRE sur les organisations publiques



4,5,6 MAI
2010
ENSG

rappel de
vocabulaires

cadre et
contexte général

démarche
organisationnelle

démarche
pyramidale

demos et
manipulations



slide complémentaire



INSPIRE



L'impact d'INSPIRE sur les organisations publiques



slide complémentaire

**NICE
CÔTE
d'AZUR**
communauté urbaine

rappel de
vocabulaires

cadre et
contexte général

démarche
organisationnelle

démarche
pyramidale

démos et
manipulations



L'impact d'INSPIRE sur les organisations publiques



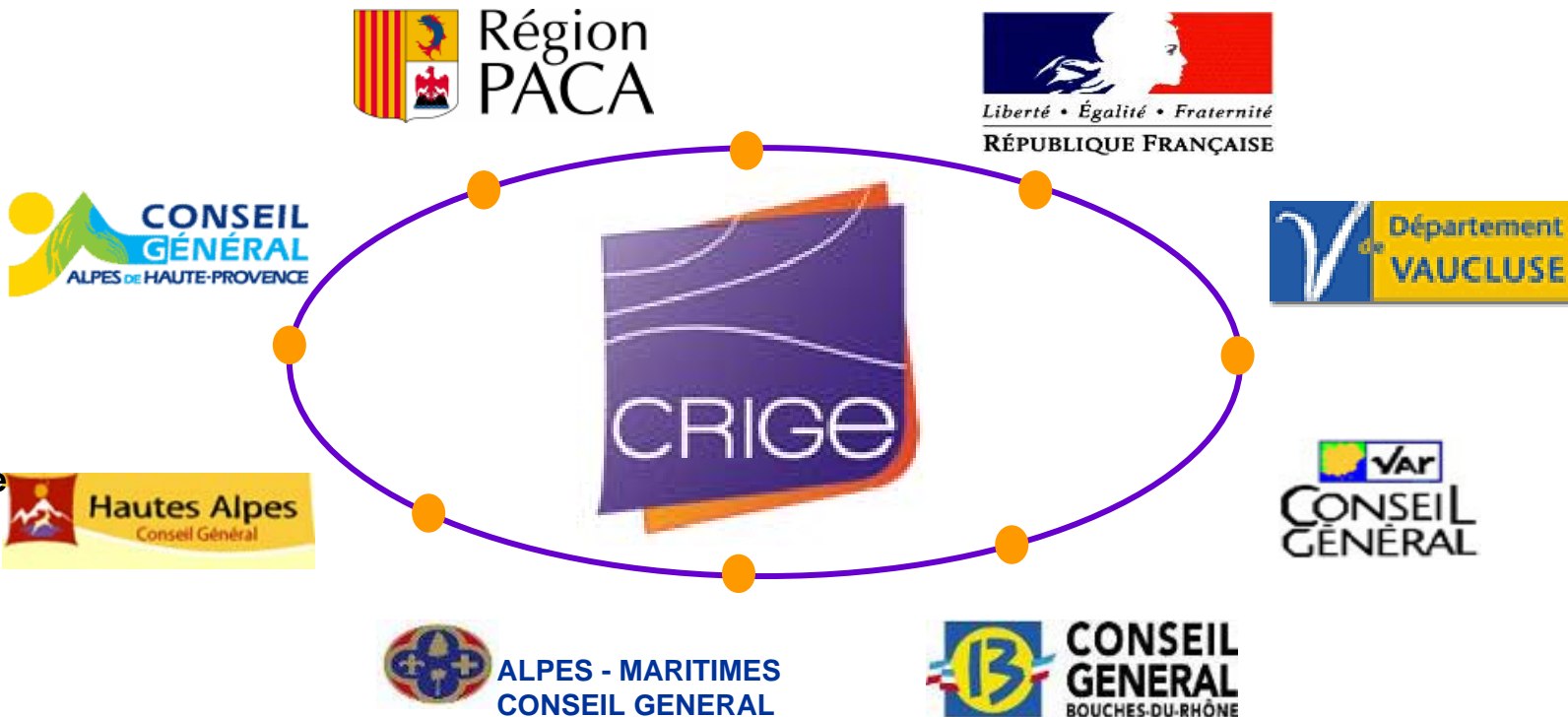
rappel de vocabulaires

cadre et contexte général

démarche organisationnelle

démarche pyramidale

démos et manipulations



L'IDG de la région PACA

Du catalogue local au Géocatalogue :

les catalogues régionaux simplifient le référencement national



Le Géocatalogue référence les données publiques spatialisées en France et constitue une « moissonneuse » nationale pour INSPIRE

Le Géocatalogue moissonne les métadonnées du CRIGE

** Aspiration régulière de la liste des métadonnées disponibles que ce soient des données, des séries et des services

Les données sont alors accessibles par le site Internet et les services (WMS, WFS,...) sont utilisables par le Géoportail via la « boucle de covisualisation »

Le CSW du Géocatalogue permet de poursuivre le partage :

- ** Accès aux données pour le portail INSPIRE européen
- ** Accès aux données pour les portails nationaux thématiques
- ** Accès aux données pour les portails interrégionaux,...

rappel de
vocabulaires

cadre et
contexte général

démarche
organisationnelle

démarche
pyramidale

demos et
manipulations

INSPIRE



L'impact d'INSPIRE sur les organisations publiques



4,5,6 MAI
2010
ENSG

rappel de
vocabulaires

cadre et
contexte général

démarche
organisationnelle

démarche
pyramidale

demos et
manipulations



slide complémentaire

géoportail



INSPIRE



4,5,6 MAI
2010
ENSG

L'impact d'INSPIRE sur les organisations publiques



les DEMOS !

rappel de
vocabulaires

cadre et
contexte général

démarche
organisationnelle

démarche
pyramidale

demos et
manipulations



INSPIRE



LA MISE EN OEUVRE AU QUOTIDIEN

4,5,6 MAI
2010
ENSG

Les **RENCONTRES**
de **SIG-la-Lettre**

MERCI !

