



Présentation aux journées SIG la Lettre – 4 mai 2010

Déployer un serveur géospatial dans une grande collectivité territoriale : un projet transversal

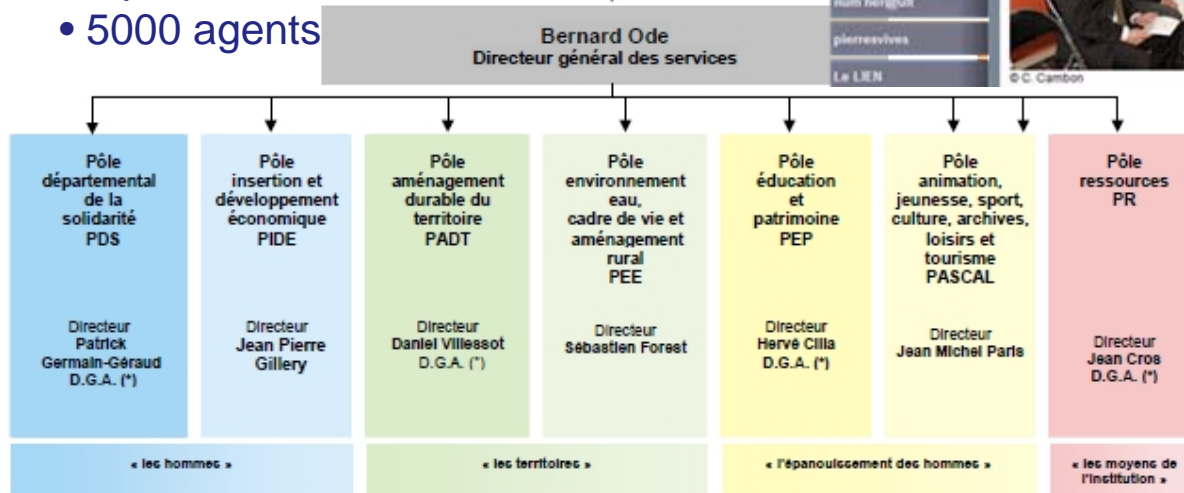
Le Département de l'Hérault

• Chiffres clés

- 1 030 000 habitants,
- 13 % sans emplois
- budget > 1,24 milliard d'euros
- 5000 km routes départementales
- 72 collèges

• Organisation de l'administration

- 7 pôles
- 5000 agents



- Culture
- Economie & Entreprises
- Emploi & Insertion
- Enfance & Famille
- Environnement
- International
- Jeunesse
- Logement
- Routes & Transports
- Seniors
- Solidarité
- Sports & Loisirs
- Tourisme
- num'hér@ult
- pleiressvives
- Le LIEN



PR – PADT - PEE



Des utilisateurs réguliers, occasionnels ou potentiels de l'information géographique



Agissant dans des multiples pôles de compétence

- Routes
- Défense des Forêts contre l'Incendie
- Collèges
- Plan Départemental des Itinéraires de Promenade et Randonnée
- Ports maritimes
- Actions sociales
- Études départementales

Des échanges avec l'extérieur

- Prestataires
- Partenaires
- Grand public
-

Répartis sur tout le territoire

- Site central et antennes
- Agences sociales
- Agences techniques
- Autres locaux

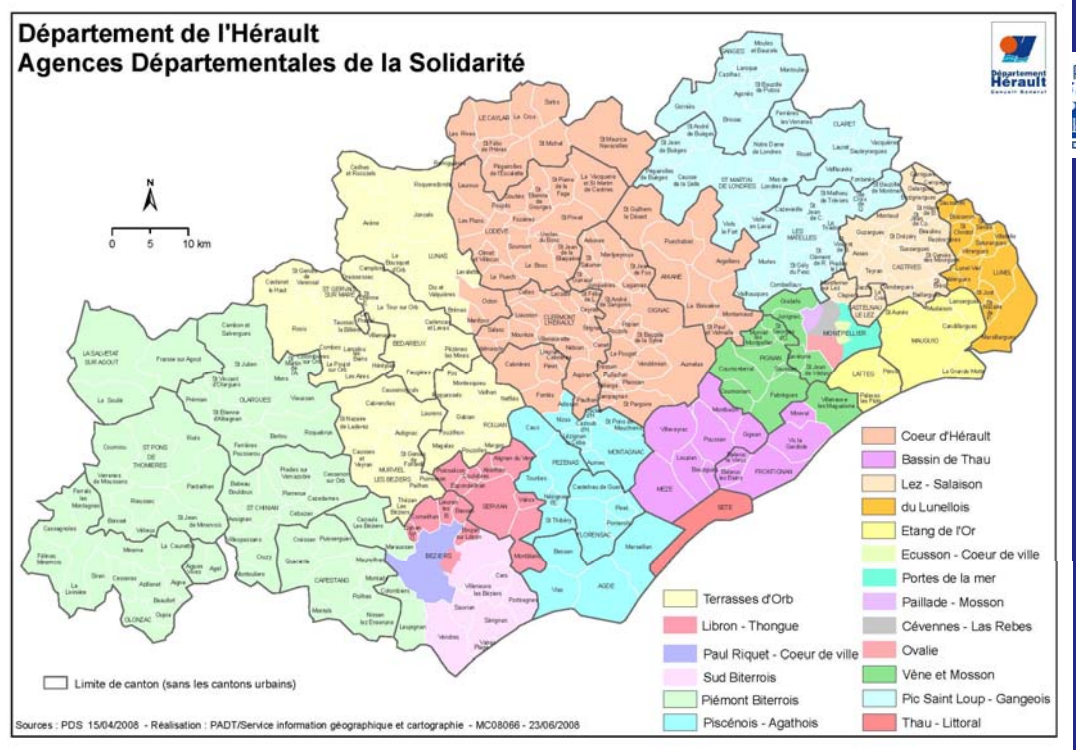
PR – PADT - PEE



Des utilisateurs réguliers, de l'information géographique

Agissant dans des multiples pôles

- Routes
- Défense des Forêts contre l'Ince
- Collèges
- Plan Départemental des Itinéraires Randonnée
- Ports maritimes
- Actions sociales
- Études départementales



Sources : PDS 15/04/2008 - Réalisation : PADT/Service information géographique et cartographie - MC08066 - 23/06/2008

Des échanges avec l'extérieur

- Prestataires
- Partenaires
- Grand public
-

Répartis sur tout le territoire

- Site central et antennes
- Agences sociales
- Agences techniques
- Autres locaux

PR - PADT - PEE

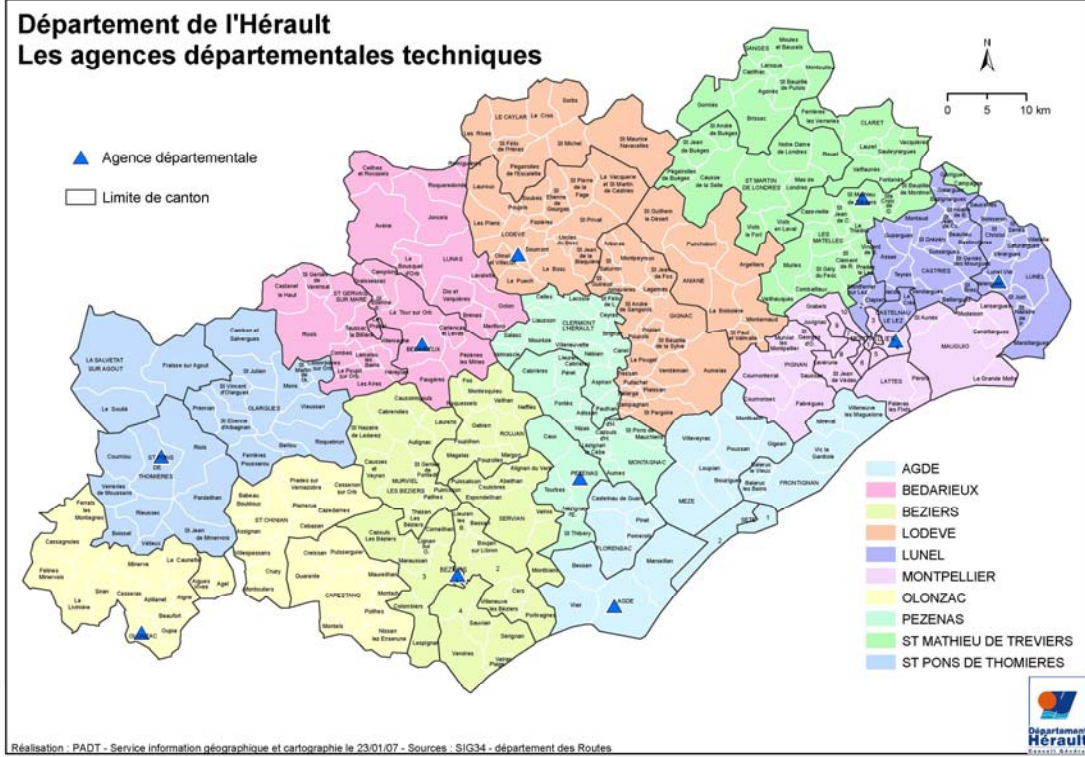
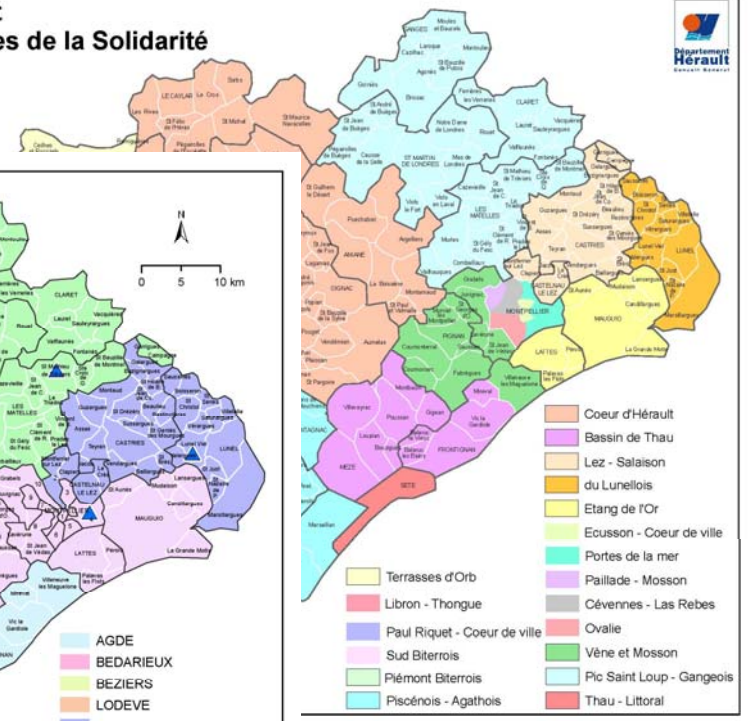


Des utilisateurs réguliers, de l'information géographique

Agissant dans

- Routes
- Défense
- Collège
- Plan Dé
- Randonn
- Ports m
- Actions
- Études

Département de l'Hérault Agences Départementales de la Solidarité



Des écha

- Prestataires
- Partenaires
- Grand public
-

le

PR - PADT - PEE

TERRITOIRE

- Site central et antennes
- Agences sociales
- Agences techniques
- Autres locaux

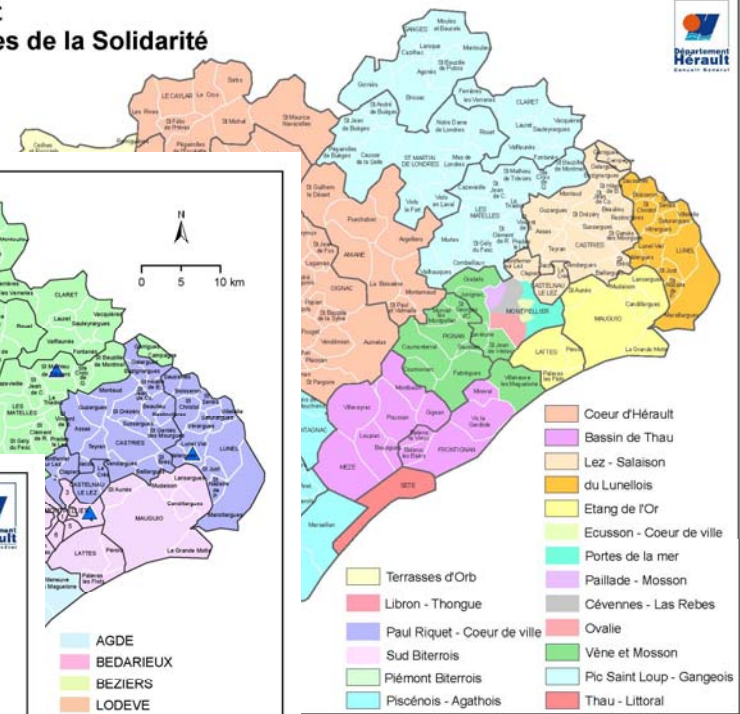


Des utilisateurs réguliers, de l'information géographique

Agissant dans

- Routes
- Défense
- Collège
- Plan Dé

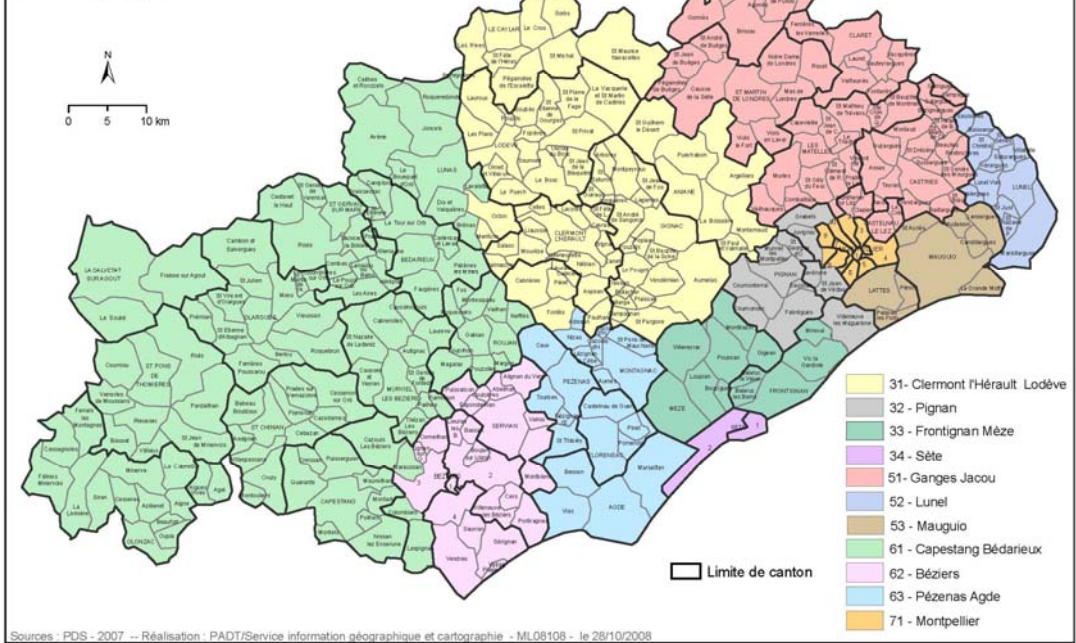
Département de l'Hérault
Agences Départementales de la Solidarité



Département de l'Hérault
Les agences départementales techniques



Département de l'Hérault
Les Commissions Locales d'Insertion (CLI)
Découpage 2008



Sources : PDS - 2007 -- Réalisation : PADT/Service information géographique et cartographie - ML08108 - le 28/10/2008

le

central et antennes
ences sociales
ences techniques
res locaux

PR - PADT - PEE



Les bénéfices attendus

- Constitution d'un référentiel unique de données géographiques
- Rationalisation du catalogue de données
- Simplification des modalités d'accès aux données
- Extension de l'utilisation des données
- Sécurisation des échanges de données
- Intégration dans le Système d'information départemental global
- Harmonisation des ressources logicielles
- Réduction des coûts

PR – PADT - PEE

Un projet pluriannuel mené dans la transversalité

• Phases clés

- une étude amont PADT, PR, PEE assisté d'une AMO 2006-2008
- un marché monté en 2009
- une mise en œuvre 2009-2011

• Instances du projet

- comités de pilotage
- comité partenarial
- comité de suivi
- 8 groupes de travail thématiques

→ objectif organisationnel rattaché au chantier n° 9 du projet départemental d'administration : développer la e-administration pour plus de réactivité et de proximité.

→ soutenu par un fond FEDER



PR – PADT - PEE



L'étude amont 1/2



Phases de l'étude :

- Diagnostic sur les données, les outils et les pratiques, 20 entretiens menés avec les utilisateurs regroupés par thématique
 - > formalisation des besoins :
 1. Visualisation des données (référentiels et thématiques) avec un outil simple unique (navigateur, viewer, etc.),
 2. Composition d'un document (carte, autre) avec le même outil,
 3. Exportation des données pour des traitements avec des logiciels techniques/métiers,
 4. Communication des données vers l'extérieur.

PR – PADT - PEE



L'étude amont 2/2



Phases de l'étude :

- Typologie des utilisateurs
- Préconisations de solutions et propositions de stratégie d'évolution : utilisation des connaissances du MO
 - > Préconisations utiles pour lancer la rédaction du cahier des charges, lors des démonstrations, mais éloignées des solutions proposées par les candidats du fait de l'évolution rapide de leurs technologies
- Élaboration d'un cahier des charges
- Assistance au choix d'un prestataire (analyse des offres et lors des démonstrations)

PR – PADT - PEE



Evaluation des ressources (premiers mois)

Description	DSI - Cogitis	équipe projet PADT/PEE	Autres ressources fonctionnelles
Serveur Géospatial et Web	2.5	5	1
Outil cadastre	0.5	1	
Référentiel des territoires	2	3	
Total (nb jours/semaine)	5	9	1

- Cette évaluation s'entend sur 3 à 6 mois et comprend l'ensemble du suivi d'un prestataire, ainsi que les journées de formations.
- Serveur Géo : mise en œuvre du SGBD, du serveur cartographique, sera affiné en fonction des choix retenus (Lambert 93, internalisation, etc.),
- Cadastre : spécifications détaillées des modules particuliers (consultation cadastre, Géo-catalogue), intégration dans l'Intranet,
- *Actuellement, 2 ETP sur 2 ans sont consommés*

PR – PADT - PEE

Les instances du projet



- **comité de suivi** : 2 personnes du SIGC, 1 de la DSI, 1 de COGITIS
- **l'équipe projet** : les mêmes plus les personnes ressources dans les services
- **comité de pilotage** : directeurs des membres du comité de suivi
- **comité partenarial** : 90 agents de services utilisateurs (routes, transports, études, urbanisme, gestion de l'eau, foncier, espaces naturels, moyens opérationnels, littoral, ports, PDIPR, social, culture, etc.) Rôle :
 - Moyen de communiquer sur le projet
 - Mobiliser les acteurs potentiels
 - Lieu d'échanges

PR – PADT - PEE



Le marché et la solution retenue



- MAPA (marché à procédure adapté) avec démonstrations comprenant 2 lots
 1. Acquisition d'un serveur géospatial et prestations associées
 2. Acquisition d'un outil d'exploitation des données cadastrales et prestations associées
- 6 candidats
- Candidat retenu : société CIRIL, produit Aigle et applicatif Aigle cadastre, Aigle BO

PR – PADT - PEE



La mise en œuvre

8 groupes de travail thématiques :

- 1 - Pilotage
- 2 - Infrastructure
- 3 – Structuration et gestion de données
- 4 – Gestion des droits et catalogage
- 5 – Portail géographique et Intranet
- 6 – Consultation du cadastre
- 7 – Services métiers
- 8 – Services Eau et Milieux

-> Travail collaboratif sur espaces partagés



PR – PADT - PEE



Des actions de communication

- ✓ Présentation du dispositif aux directeurs de pôles et de départements
- ✓ Présentation du dispositif aux membres du comité partenarial
- ✓ Article dans le journal interne des agents du département

PR – PADT - PEE

Des sessions de formation

- ✓ Formations d'une demi-journée pour les utilisateurs qui consulteront les Géoservices
- ✓ Formations d'une journée pour les utilisateurs avancés
- ✓ Formations adaptées pour les experts

PR – PADT - PEE

Avec des supports adaptés

Département de l'Hérault

Un serveur géospatial c'est quoi ?

- ✓ Un dispositif de stockage, d'exploitation, et de diffusion des données géographiques et cartographiques sécurisé, optimisé, interactif
- ✓ Un dispositif complexe pour offrir un outil simple de cartographie à tous les agents

PR – PADT - PEE



Déployer un serveur géospatial dans une grande collectivité territoriale : un projet transversal

17

PR – PADT - PEE



Déployer un serveur géospatial dans une grande collectivité territoriale : un projet transversal

17

Avec des supports adaptés

Département de l'Hérault

Accès aux cartes et données géographiques : ce qui va changer

Département de l'

Un serveur géo

- ✓ Un dispositif de stockage et de diffusion des données géographiques sécurisé
- ✓ Un dispositif complet de cartographie à tous les agents

Jusqu'à maintenant :

- Tous les agents -> rubrique « cartes et données » de D.clic (cartes pdf, cartes dynamiques, fichiers)
- 250 utilisateurs -> répertoire partagé sur Y:\Donnees: avec toutes les données géographiques de référence (contrainte d'outils SIG ou CAO compatibles)

Déployer un serveur géospatial dans une grande collectivité territoriale : un projet transversal

Déployer un serveur géospatial dans une grande collectivité territoriale : un projet transversal

17



Avec le serveur :

- Diffusion de mini sites web SIG, ou « geoservices », accessibles à tous sans installation d'outil sur les postes
- Consultation, croisement et représentations de données personnelles avec celles du serveur
- Connexion facilitée entre les données géographiques et les outils métiers ou infocentres
- Catalogage et respect Directive Inspire

18



PR – PADT - PEE



Déployer un serveur géospatial dans une grande collectivité territoriale : un projet transversal

18

Avec des supports

Département de l'Hérault

Un serveur géospatial pour qui ?

Département de l'

Accès aux cartes et don

Jusqu'à maintenant :

- Tous les agents -> rubrique « cartes et données » de (cartes pdf, cartes dynamiques, fichiers)
- 250 utilisateurs -> répertoire partagé sur Y:\Donnees: toutes les données géographiques de référence (contrainte d'outils SIG compatibles)

Utilisateurs de l'institution :

- Utilisateurs internes
3500 agents
- Utilisateurs avancés
250 agents
- Utilisateurs experts
40 agents
- Administrateurs
4 agents



Utilisateurs externes à l'institution :

- Partenaires
- Public



Déployer un serveur géospatial dans une grande collectivité territoriale : un projet transversal

19

PR - PADT - PEE



Département de l'

Un serveur géo

✓ Un dispositif de stockage et de diffusion des données cartographiques sécurisé

✓ Un dispositif complet de cartographie à tous les échelles

Déployer un serveur géospatial dans une grande collectivité territoriale : un projet transversal

18

PR - PADT - PEE



Déployer un serveur géospatial dans une grande collectivité territoriale : un projet transversal

17

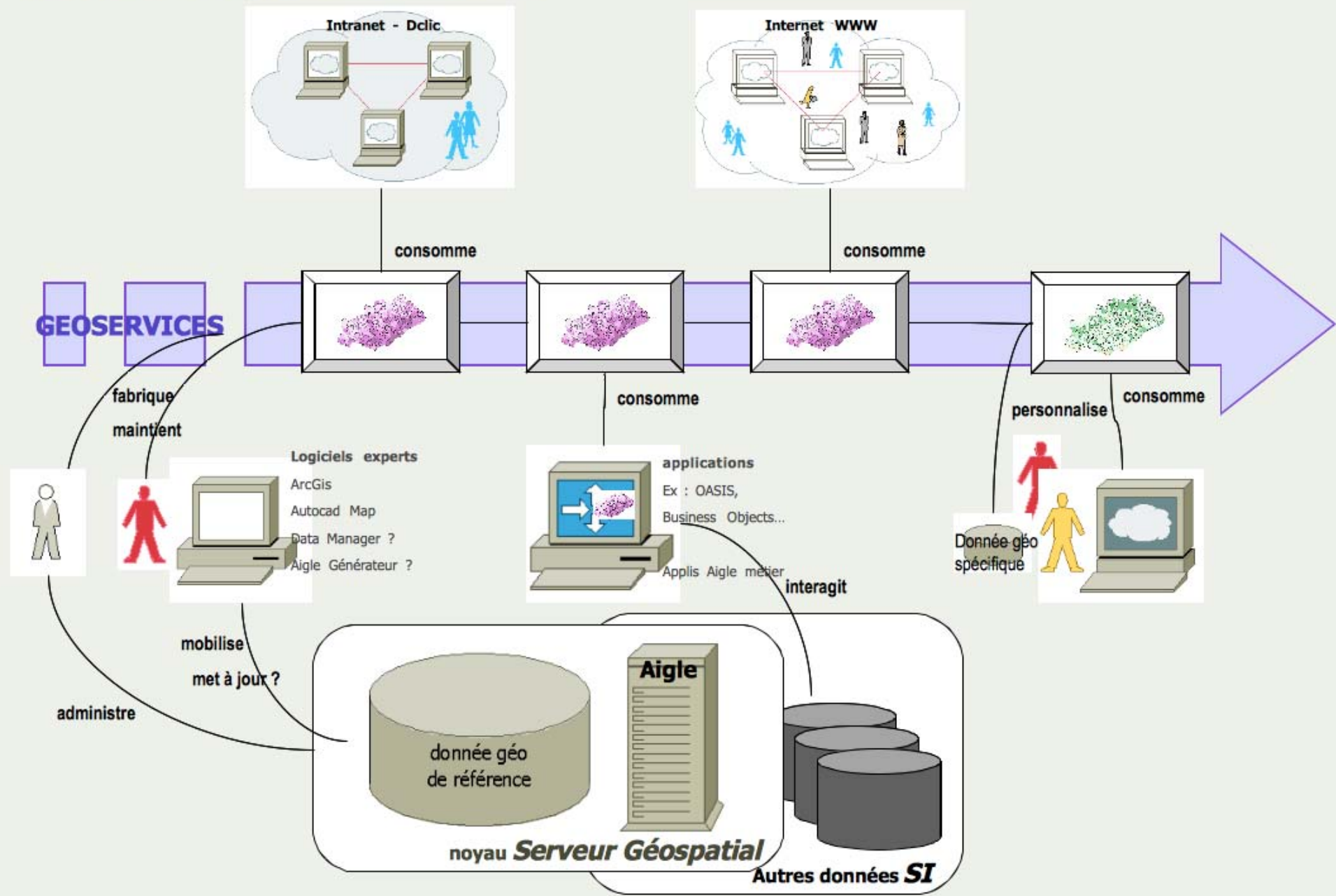


Déployer un serveur géospatial dans une grande collectivité territoriale : un projet transversal

19



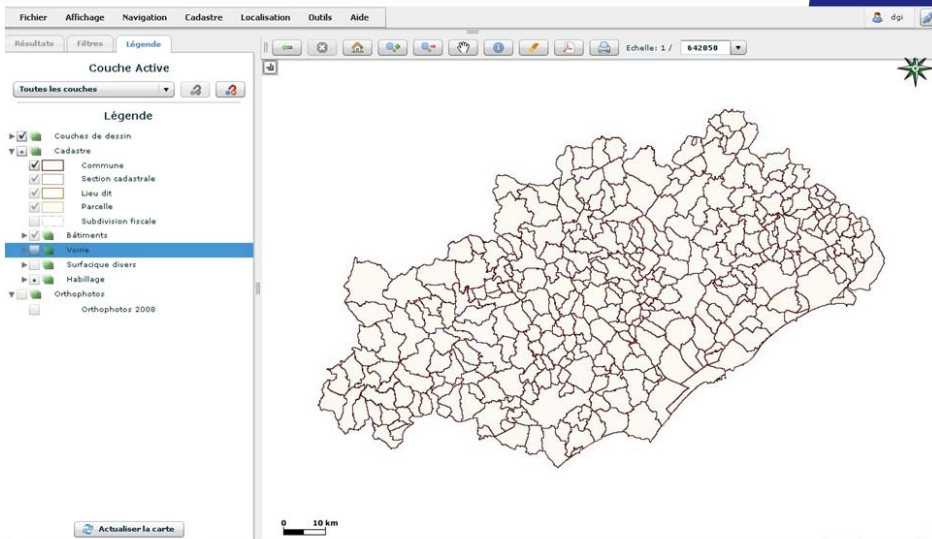
Schéma général du dispositif Serveur Géospatial au CG34



Avec des supports adaptés

Département de l'Hérault

Géoservice : exemple de consultation du cadastre



Déployer un serveur géospatial dans une grande collectivité territoriale : un projet transversal

21



PR – PADT - PEE



Déployer un serveur géospatial dans une grande collectivité territoriale : un projet transversal

21

Avec des

Département de l'Hérault

Géoservice : exemple de consultation du cadastre

Département de l'Hérault
Géoservice

Fichier Affichage Navigation Cadastre Localisation Outils Aide

Résultats Filtres Légende

Couche Active
Toutes les couches

Légende

- Couches de dessin
- Cadastre
 - Commune
 - Section cadastrale
 - Lieu dit
 - Parcelle
 - Subdivision fiscale
- Bâtiments
 - Bâti léger
 - Bâti dur
- Voirie
- Surfacique divers
- Habillage
- Orthophotos
- Orthophotos 2008

Fichier Affichage Navigation Cadastre Localisation Outils Aide

Résultats Filtres Légende

Couche Active
Toutes les couches

Légende

- Couches de dessin
- Cadastre
 - Commune
 - Section cadastrale
 - Lieu dit
 - Parcelle
 - Subdivision fiscale
- Bâtiments
 - Bâti léger
 - Bâti dur
- Voirie
- Surfacique divers
- Habillage
- Orthophotos
- Orthophotos 2008

Déployer un serveur géospatial dans une grande collectivité territoriale : un projet transversal



Fichier Affichage Navigation Cadastre Localisation Outils Aide

Résultats Filtres Légende

Couche Active
Toutes les couches

Légende

- Couches de dessin
- Cadastre
 - Commune
 - Section cadastrale
 - Lieu dit
 - Parcelle
 - Subdivision fiscale
- Bâtiments
 - Bâti léger
 - Bâti dur
- Voirie
- Surfacique divers
- Habillage
- Orthophotos
- Orthophotos 2008

Déployer un serveur géospatial dans une grande collectivité territoriale : un projet transversal



Fichier Affichage Navigation Cadastre Localisation Outils Aide

Résultats Filtres Légende

Couche Active
Toutes les couches

Légende

- Couches de dessin
- Cadastre
 - Commune
 - Section cadastrale
 - Lieu dit
 - Parcelle
 - Subdivision fiscale
- Bâtiments
 - Bâti léger
 - Bâti dur
- Voirie
- Surfacique divers
- Habillage
- Orthophotos
- Orthophotos 2008

Déployer un serveur géospatial dans une grande collectivité territoriale : un projet transversal



Géoservice : exemple de consultation du cadastre

Avec des

Département de l'Hérault

Géoservice : exemple

Département de l'Hérault
Géoservice :

Fichier Affichage Navigation Cadastre Localisation Outils Aide

Résultats Filtres Légende

Couche Active
Toutes les couches

Légende

- Couches de dessin
- Cadastre
 - Commune
 - Section cadastrale
 - Lieu dit
 - Parcelle
 - Subdivision fiscale
- Bâtiments
 - Bâti léger
 - Bâti dur
- Voie
- Surfacique divers
- Habillage
- Orthophotos 2008

Actualiser la carte

Département de l'Hérault
Géoservice :

Fichier Affichage Navigation Cadastre Localisation Outils Aide

Résultats Filtres Légende

Couche Active
Toutes les couches

Légende

- Couches de dessin
- Cadastre
 - Commune
 - Section cadastrale
 - Lieu dit
 - Parcelle
 - Subdivision fiscale
- Bâtiments
 - Bâti léger
 - Bâti dur
- Voie
- Surfacique divers
- Habillage
- Orthophotos 2008

Actualiser la carte

Fichier Affichage Navigation Cadastre Localisation Outils Aide

Résultats Filtres Légende

Couche Active
Toutes les couches

Légende

- Couches de dessin
- Cadastre
 - Commune
 - Section cadastrale
 - Lieu dit
 - Parcelle
 - Subdivision fiscale
- Bâtiments
 - Bâti léger
 - Bâti dur
- Voie
- Surfacique divers
- Habillage
- Orthophotos 2008

Actualiser la carte

0 100 m

Echelle: 1 / 5000

Déployer un serveur géospatial dans une grande collectivité territoriale : un projet transversal



Fichier Affichage Navigation Cadastre Localisation Outils Aide

Résultats Filtres Légende

Couche Active
Toutes les couches

Légende

- Couches de dessin
- Cadastre
 - Commune
 - Section cadastrale
 - Lieu dit
 - Parcelle
 - Subdivision fiscale
- Bâtiments
 - Bâti léger
 - Bâti dur
- Voie
- Surfacique divers
- Habillage
- Orthophotos 2008

Actualiser la carte

0 100 m

Déployer un serveur géospatial dans une grande collectivité territoriale : un projet transversal



PR - PADT - PEE

Fichier Affichage Navigation Cadastre Localisation Outils Aide

Résultats Filtres Légende

Couche Active
Toutes les couches

Légende

- Couches de dessin
- Cadastre
 - Commune
 - Section cadastrale
 - Lieu dit
 - Parcelle
 - Subdivision fiscale
- Bâtiments
 - Bâti léger
 - Bâti dur
- Voie
- Surfacique divers
- Habillage
- Orthophotos 2008

Actualiser la carte

0 500 m

Déployer un serveur géospatial dans une grande collectivité territoriale : un projet transversal



Fichier Affichage Navigation Cadastre Localisation Outils Aide

Résultats Filtres Légende

Couche Active
Toutes les couches

Légende

- Couches de dessin
- Cadastre
 - Commune
 - Section cadastrale
 - Lieu dit
 - Parcelle
 - Subdivision fiscale
- Bâtiments
 - Bâti léger
 - Bâti dur
- Voie
- Surfacique divers
- Habillage
- Orthophotos 2008

Actualiser la carte

0 10 km

Déployer un serveur géospatial dans une grande collectivité territoriale : un projet transversal



Déployer un serveur géospatial dans une grande collectivité territoriale : un projet transversal



Planning de déploiement

- ✓ *Septembre – décembre 2009*
 - Installation du générateur Aigle, du SGBD
 - Intégration des premiers lots de données
 - Formations des personnes de l'équipe projet

- ✓ *Janvier – Mars 2010 :*
 - Chargement en masse des données géographiques et attributaires dans une base de données.
- ✓ *Avril 2010 :*
 - Recettage (conformité au cahier des charges) de la base de données, des outils de chargement.
- ✓ *Mai – Juin 2010 :*
 - Mise en production des applications sur D-clic (intranet départemental).
Formations
 - Mise à disposition de l'applicatif cadastre.
- ✓ *Juillet – Septembre 2010 :*
 - Stabilisation des premiers services cartographiques ;
 - Création du catalogue des données.

- ✓ *Fin 2010 et 2011 :*
 - Autres services cartographiques et poursuite des formations ;